

509020 2165100

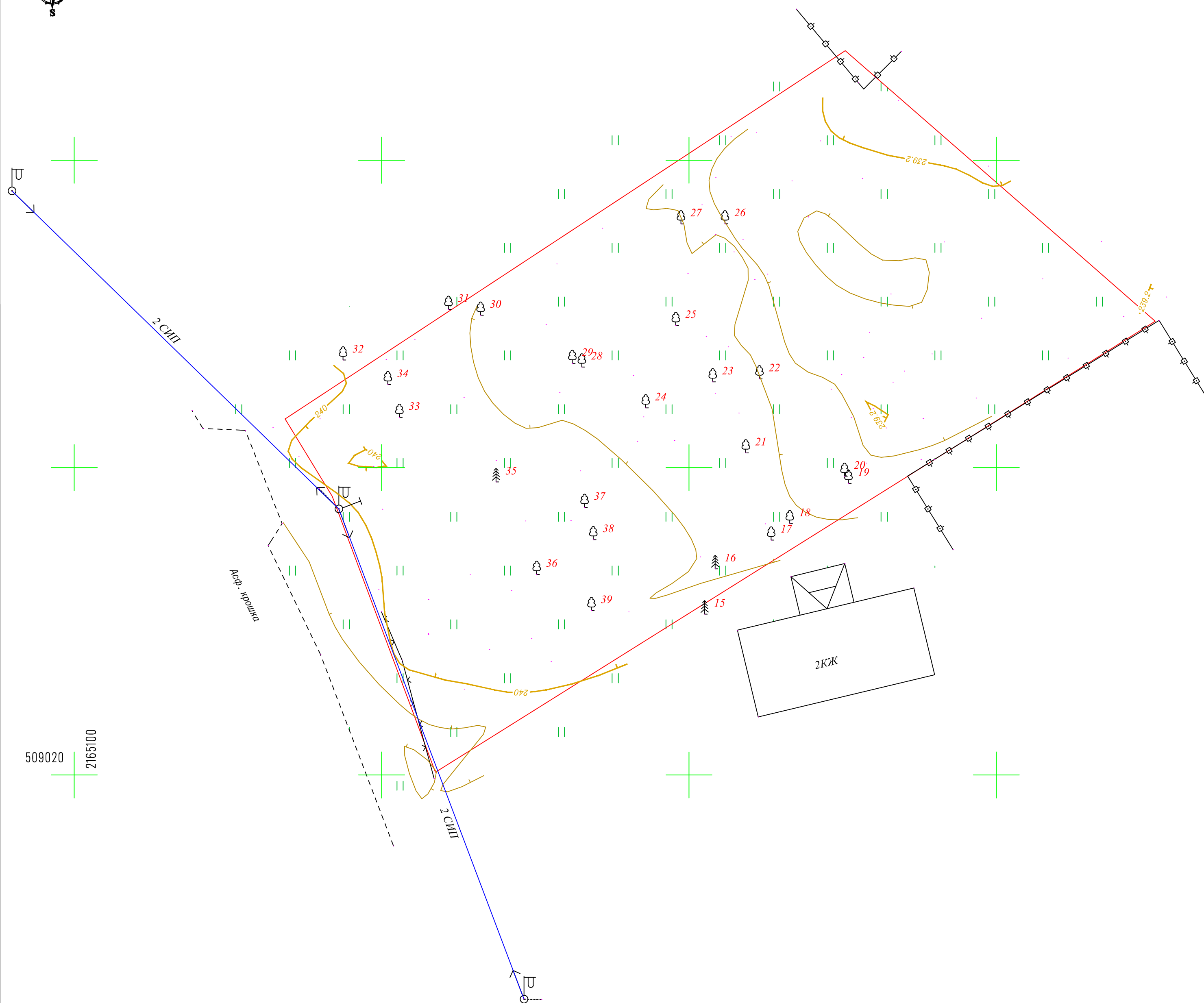
Условные обозначения:

— границы з.у. по кадастровой выписке;

Примечания:

- план составлен по материалам полевых работ, проведенных в июне 2019г.;
- система координат - МСК-50;
- система высот - Балтийская
- сечение рельефа 0,2 м.

						ООО "Строительство и геология" СРО 0286-2017-7728723110-И-013 от 30 июня 2017г.		
						Земельный участок, по адресу:		
						Московская область, Солнечногорский район, с.п. Пешковское, д. Обьянниково, земельный участок 156		
Изм.	Кол. уч.	Лист	№ док.	Подпись	Дата	Стадия	Лист	Масштаб
						ГИ	1	1:200
						Топографическая съемка масштаба 1:200		
						Июнь 2019		



Условные обозначения:

— границы з.у. по кадастровой выписке;

Примечания:

- план составлен по материалам полевых работ, проведенных в июне 2019г.;
- система координат - МСК-50;
- система высот - Балтийская
- сечение рельефа 0,2 м.

						000 "Строительство и геология" СРО 0286-2017-7728723110-И-013 от 30 июня 2017г.		
						Земельный участок, по адресу:		
						Московская область, Солнечногорский район, с.п. Пешковское, д. Обьянниково, земельный участок 156		
						Стадия	Лист	Масштаб
						ГИ	1	1:200
						Дендроплан участка масштаба 1:200		
						Июнь 2019		

Ведомость древесной растительности

№ п. п.	Порода	Ширина ствола	Высота прим.
1	ель	0.4	31
2	ель	0.4	31
3	береза	0.25	24
4	ясень	0.35	28
5	ясень	0.3	20
6	клён	0.15	17
7	береза	0.45	32
8	ясень	0.4	30
9	дуб	0.35	28
10	дуб	0.35	28
11	ясень	0.35	30
12	клён	0.15	17
13	береза	0.3	20
14	береза	0.23	18
15	береза	0.27	19
16	клён	0.12	12
17	дуб	0.35	32
18	тополь	0.35	33
19	тополь	0.35	33
20	клён	0.15	13
21	ель	0.22	20
22	тополь	0.27	23
23	дуб	0.25	27
24	береза	0.4	35
25	тополь	0.1	12

Приложение №1

						ООО "Строительство и геология" СРО 0286-2017-7728723110-И-013 от 30 июня 2017г.		
						Земельный участок, по адресу:		
Изм.	Кол. уч.	Лист	№ док.	Подпись	Дата	Стадия	Лист	Масштаб
Директор		Никитин А.Ю.				ГИ	1	1:200
Геодезист		Товмасын Н.Т.						
Составил		Товмасын Н.Т.						
						Ведомость древесной растительности		
						Июнь 2019		